



### Neue IGeL-Leistungen aus der Toxikologie Omega-3- und Omega-6-Fettsäuren **NEU** Mineralstoffmangel **NEU**

Liebe Kolleginnen und Kollegen,

besonders beim Wunsch Ihrer Patienten nach personalisierten Empfehlungen, bei unklaren Beschwerden oder zur Selbstoptimierung, bieten wir Ihnen gern unsere neuen IGeL-Leistungen zur Analyse der Omega-Fettsäuren und Mineralstoffprofile an.

#### Omega-3- und Omega-6-Fettsäuren

Zahlreiche Studien zeigen den positiven Nutzen [Omega-3-Fettsäuren] oder das Erkrankungsrisiko des Herzkreislauf-, Immun- und Nervensystems auf [Omega-6-Fettsäuren].

Wichtige Blutwerte sind daher das Verhältnis von Omega-3- zu Omega-6-Fettsäuren und der sogenannte Omega-3-Index, der das Verhältnis der entzündungshemmenden Omega-3-Fettsäuren EPA und DHA zu der Gesamtmenge an Fettsäuren angibt.

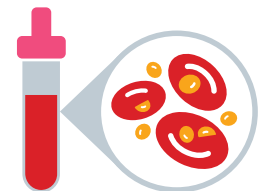
#### In welchem Bereich sollten meine Werte liegen?

Der Omega-3-Index sollte für eine schützende Wirkung auf Herz und Kreislauf zwischen 8% und 11% liegen. Werte unter 4% gelten als Risikofaktor für Erkrankungen des Herz- und Kreislaufsystems.

#### Anforderung Analysen Omega-Fettsäuren

##### Omega-3- und Omega-6-Fettsäuren in Erythrozyten / EDTA

- ✓ Langzeitstatus
- ✓ Langfristige Veränderungen sichtbar



IGeL / privat

Omega-3-Fettsäuren	OMEGAE	60,33 €
Omega-6-Fettsäuren	OMEGA6	60,33 €
Omega-3- und Omega-6-Fettsäuren	OMEGA36	60,33 €

Die Anforderung erfolgt über das Labor-Onlineportal und ist im ELV [elektronisches Leistungsverzeichnis] verfügbar unter **OMEGAE**, **OMEGA6** und **OMEGA36**. Alternativ kann auf dem Anforderungsschein Belegtyp 6 das Freitextfeld genutzt werden: OMEGAE, OMEGA3 oder OMEGA36. Es handelt sich um nicht um eine Leistung der gesetzlichen Krankenkassen, die Anforderung erfolgt als IGeL zum Festpreis.

Weitere Angaben
Diagnose(n):
Weitere Anforderungen: <i>OMEGA36</i>

### Mineralstoffanalyse in 3 Paketen

Mineralstoffe spielen in diversen Stoffwechselprozessen, z. B. als Kofaktoren von Enzymen, eine wichtige Rolle. Eine latente Unterversorgung kann physiologische Prozesse beeinträchtigen. Aber auch zu hohe Konzentrationen der Spurenelemente können negative Wirkungen entfalten. Darüber hinaus können trotz ausreichender Versorgung mit Mineralstoffen einige toxische Metalle mit ähnlichem Bindungsverhalten die Funktionen der essenziellen Spurenelemente einschränken. Wir kombinieren für Ihre Patienten daher die Analyse von Mineralstoffen mit ausgewählten toxischen Metallen. Der Umfang der Analysen kann aus 3 Paketen gewählt werden.

### Anforderung Mineralstoffpakete

Mineralstoffe werden überwiegend intrazellulär gespeichert, eine Analyse ausschließlich im Serum spiegelt somit nicht die langfristige Versorgungslage wider. Daher erfolgt die Analyse aus EDTA-Blut + Lithium-Heparin (für Metallanalytik). Die Anforderung erfolgt über das Labor-Onlineportal und ist im ELV (elektronisches Leistungsverzeichnis) verfügbar unter **MINST1**, **MINST2** und **MINST3**. Alternativ kann auf dem Anforderungsschein Belegtyp 6 das Freitextfeld genutzt werden: MINST1, MINST2 oder MINST3. Es handelt sich nicht um eine Leistung der gesetzlichen Krankenkassen, die Anforderung erfolgt als IGeL zum Festpreis.

Weitere Angaben
Diagnose(n):
Weitere Anforderungen: <i>MINST3</i>

Bei Fragen und Anregungen stehen wir Ihnen gern zur Verfügung.

Mit freundlichen Grüßen

Ihr Labor Krone

MVZ Labor Krone GmbH

Siemensstraße 40  
32105 Bad Salzflufen

Tel. +49 (0) 5222 8076-0  
Fax +49 (0) 5222 8076-163

info@laborkrone.de  
www.laborkrone.de

Mineralstoffpaket Light

MINST1  
70,50€

7 Mineralstoffe

Magnesium, Selen, Zink, Chrom,  
Kupfer, Mangan, Molybdän  
+ 2 toxische Metalle  
Cadmium, Nickel

Mineralstoffpaket Standard

MINST2  
82,00 €

11 Mineralstoffe

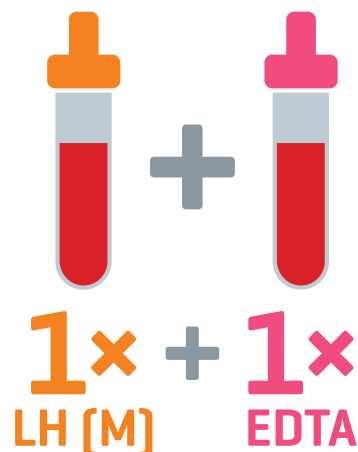
Magnesium, Selen, Zink, Calcium,  
Kalium, Natrium, Phosphor, Chrom,  
Kupfer, Mangan, Molybdän  
+ 4 toxische Metalle  
Blei, Cadmium, Nickel, Quecksilber

Mineralstoffpaket Plus

MINST3  
100,00 €

11 Mineralstoffe

Magnesium, Selen, Zink, Calcium,  
Kalium, Natrium, Phosphor, Chrom,  
Kupfer, Mangan, Molybdän  
+ 4 toxische Metalle  
Aluminium, Arsen, Blei, Cadmium,  
Nickel, Quecksilber



### Material

- 2 Röhrchen pro Anforderung
- 1x EDTA-Monovette
- + 1x Lithium-Heparin (für Metallanalytik)